

II スクリーンの取外し方(ウォッシュابل仕様プルコード式)

①商品に向かって右側のプレートカバーを外します。

②初巻解除レバーを引き上げ、矢印の方向へ強く押し込み、カチッとロックさせ、スプリングを解除します。



③プルコードを抜き取り、ウエイトバーにスクリーンを巻き取ります。



④巻取りパイプからスクリーンを外します。●抜き取りテープを引いてスクリーンを外してください。



⑤ウエイトバーキャップを外し、スクリーンからウエイトバーを抜き取ってください。

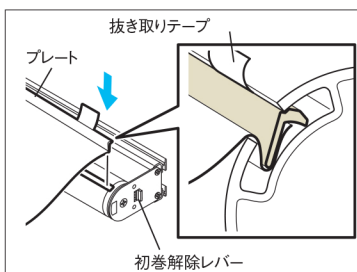


※チェーン式、プロチェーン式、スマートコード式、ワンタッチチェーン式は、取外し方が多少異なりますので取扱説明書をご確認ください。

II スクリーンの取付け方(ウォッシュابل仕様プルコード式)



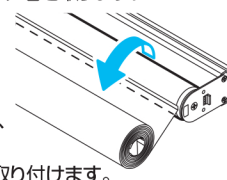
①洗濯したスクリーンを巻取りパイプの溝にはめます。



- (1) 商品本体を、初巻解除レバーが向かって右側に来るように置いてください。
- (2) プレートの端を、巻取りパイプの溝にはめ込みます。このときプレートのスクリーン側を先にはめ込み、続いてプレートの先端側をはめ込んでください。抜き取りテープの先が、巻取りパイプの溝から出るようにしてください。抜き取りテープをはめ込んだら、残りのプレートも少しずつはめ込んでください。

②スクリーンを巻取りパイプに巻き取ります。

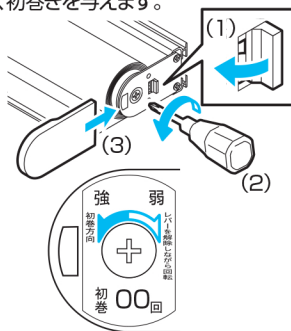
巻取りパイプを矢印の方向へ回転させスクリーンを巻き取ります。スクリーンは300mmほど残した状態にしてください。



③ウエイトバーを差し込み、シリンダープルコードとウエイトバーキャップを取り付けます。

④スプリングをロックし、初巻きを与えます。

- (1) プレートの初巻解除レバーを矢印の方向へ倒し、スプリングをロックします。
- (2) 十字穴にドライバーを差し込み表示シール「強」の方向に巻いてください。巻数は表示シールを目安にしてください。
- (3) プレートカバーをはめてください。



II 洗濯方法(ウォッシュابل仕様のみ)



- ①スクリーンはネットに入れたり、折りたたんだりせずスクリーン全体を柔らかく球状に丸めて洗濯槽に入れてください。(洗濯前に水をたっぷり入れた洗濯液に15分ほど漬け置きすると汚れが落ちやすくなります)
- ②「手洗いモード」など弱水流の洗濯を選択し、水をたっぷり入れて洗ってください。(2槽式の場合には弱水流で3分洗い、3分すぎが目安となります)
- ③すすぎ後は脱水せず(シワ軽減のため)軽く水切りした後に、濡れたままスクリーンを広げて物干しなどに引っ掛けて乾かしてください。物干しへの移動の際、水滴が垂れる恐れがありますので注意してください。
- ④乾燥後のアイロンがけは、ドライ・中温度(140~160℃を目安)に設定し、スクリーンの横(幅)方向に軽くアイロンをかけてください。

〈ご注意〉

- スクリーンに縫付けられた洗濯表示に従い洗濯してください。●他の洗濯物と一緒に洗濯をしないでください。
- 塩素系漂白剤、カビ取り剤は使用しないでください。●乾燥機は使用しないでください。
- スクリーンの上端に縫製しているプレートには熱を加えないでください。

スクリーンの取替えも可能です(P.122をご参照ください)

お部屋の模様替えや季節に応じて、スクリーンの取替えができます。

